

2030
KLAIPĖDA

FOCUS ON THE BLUE ECONOMY

MĒLYNASIS PROVERŽIS



Reda Švelniūtė
EPG Duomenų analitikė
(patarėja)

Jūratė Sokolova
EPG vadovė

Klaipėdos miesto ekonominės plėtros strategijos iki 2030 m. įgyvendinimo pažangos pristatymas (2018-2022 m.)

Trumpa istorija

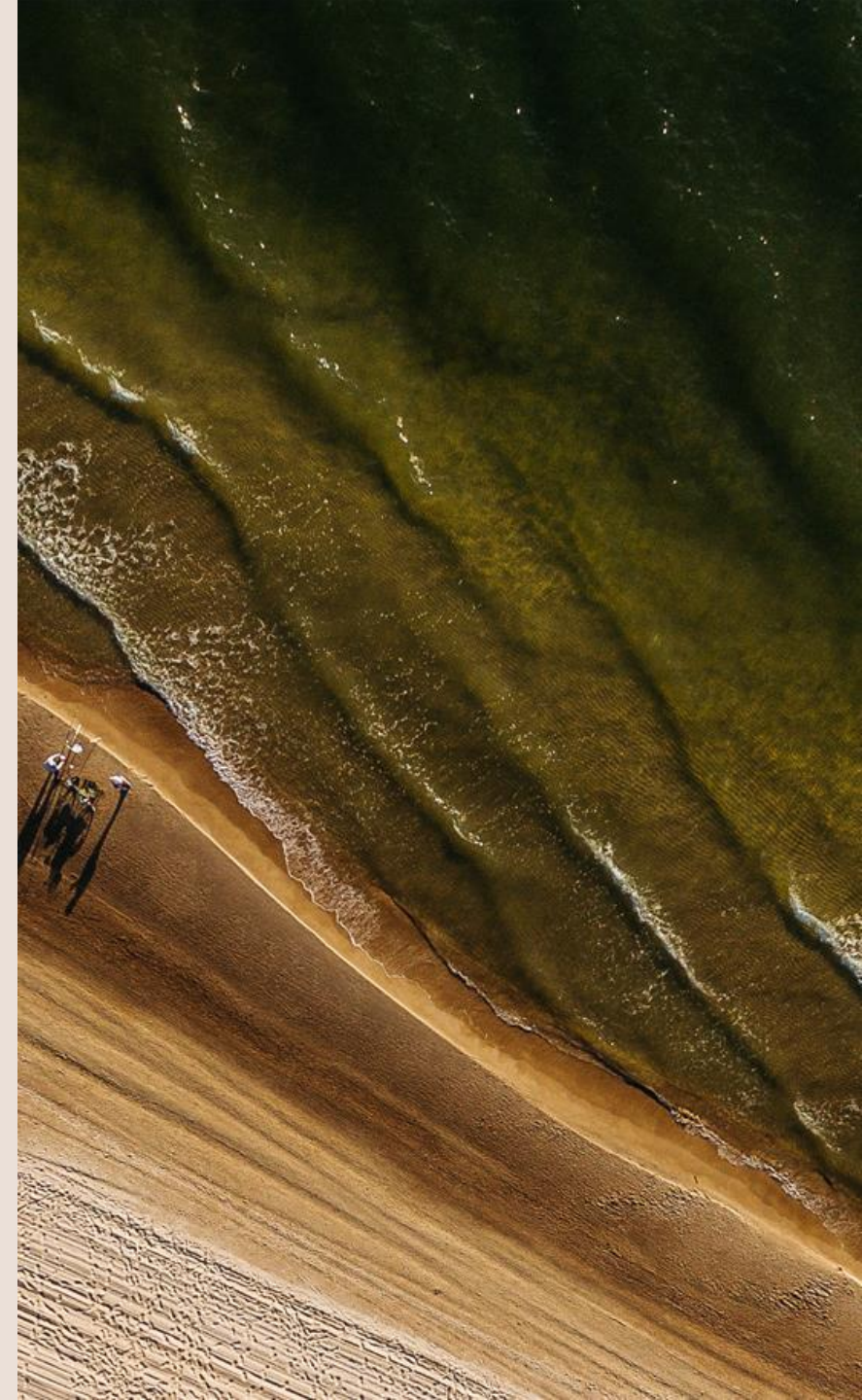
2016 m. pradėta rengti Klaipėdos miesto ekonominės plėtros strategija iki 2030 m. (KEPS2030). Strategijos rengime dalyvavo daugiau nei 100 Klaipėdos verslo, mokslo ir kitų organizacijų atstovų. Strategija baigta rengti 2018 m., joje numatyti projektai ir veiksmai, kurie skatintų Klaipėdos miesto augimą 4 srityse: jūrinės ekonomikos, bio-ekonomikos, pažangios pramonės ekonomikos ir kūrybinės ir paslaugų ekonomikos.

2018 m. rugsėjo 21 d. septyni partneriai pasirašė bendradarbiavimo sutartį dėl KEPS2030 įgyvendinimo. Sutartį pasirašė: Klaipėdos miesto savivaldybė (KMSA), VĮ „Klaipėdos valstybinio jūrų uosto direkcija“ (KVJUD), Klaipėdos universitetas (KU), UAB „Klaipėdos laisvosios ekonominės zonos valdymo bendrovė“ (LEZ), Klaipėdos pramonininkų asociacija (KPA), Klaipėdos prekybos, pramonės ir amatų rūmai (KPPAR), VšĮ „Klaipėdos mokslo ir technologijų parkas“ (KMTP).

KEPS2030 partneriai bendradarbiauja dirbdami trijose Strategijos įgyvendinimui skirtose platformose: Ekonominės plėtros taryboje (strateginis lygmuo), Įgyvendinimo valdymo grupė (vykdomasis lygmuo), Rinkodaros taryboje.

KEPS2030 partneriai dirba savivaldybės viešųjų įstaigų „Klaipėda ID“ ir Klaipėdos turizmo informacijos centro valdybose

KEPS2030 priemonės ir projektai integruoti į partnerių strateginio planavimo dokumentus



KEPS2030

Vizija, tikslai, priemonės, vykdytojai



Klaipėdos ekonomika visapusiškai išnaudoja prieigą prie jūros ir yra transformuota į aukštos pridėtinės vertės žinioms imlius sektorius

- Išvystytas integruotas uosto-logistikos-pramonės kompleksas.
- Išplėtotas SGD klasteris, padėjęs Klaipėdai tapti SGD technologijų ir SGD distribucijos centru Baltijos regione.
- Klaipėdos LEZ išvystytas automatizacijos ir skaitmenizacijos sprendimų plėtros kompetencijų centras, orientuotas į sprendimų kūrimą pramonei, transportui ir logistikai.
- Klaipėdoje įsikūrė Skandinavijos, Vokietijos ir kt. šalių paslaugų centrai.

Tikslas 2030

Dvigubai didesnė regiono ekonomika (2017 m.)

2500 naujų darbo vietų (viso 196,5 tūkst. 2030 m.)

2 000 naujų įmonių

100 naujų TUI projektų (viso iki 2030 m.)

1,5 mlrd. Eur naujų TUI

200% išaugęs Lietuviškos kilmės eksportas
(7 840,6 tūkst. Eur 2030 m.)

40 000 daugiau gyventojų
(>360 tūkst. gyv. Klaipėdos aps., >190 tūkst. Klaipėdos m. 2030 m.)

700 Eur aukštesnis mėnesinis darbo užmokestis
(vid. DU >1110 Eur (Neto) 2030 m.)

**Klaipėdos aukštojo mokslo institucija tarp
500 geriausių pasaulyje**

75% darbuotojų dirba inovacinėse įmonėse

Stabilus žemas (4–6%) nedarbo lygis

400 tūkst. apgyvendintų turistų Klaipėdos m.

Strateginės kryptys

Auginti šiuos prioritetinius sektorius:

Jūrinė ekonomika

Bioekonomika

Pažangios pramonės ekonomika

Kūrybinė ir paslaugų ekonomika



Klaipėdoje sukurtos palankios sąlygos verslui, investuotojams ir talentams

- Viešasis administravimas orientuotas į puikų ir greitą paslaugų teikimą.
- Veikia daugiafunkcinė Klaipėdos ekonominės plėtros agentūra, (funkcijas vykdo Klaipėda ID (toliau – KID) kuri „vieno langelio“ principu teikia investuotojams skirtas paslaugas bei koordinuoja verslumo skatinimo ir verslo brandos didinimo iniciatyvas.
- Klaipėdoje veikia naujam verslui reikalinga kietoji ir minkštoji infrastruktūra – išvystyti jau egzistuojantys inkubatoriai, kasmet rengiami akseleratoriai, verslumo skatinimo renginių ciklai.
- Klaipėdoje išvystyta miesto prekės ženklo platforma, vienijanti miesto rinkodaras koordinuojančias institucijas.
- Klaipėdos institucijos aktyviai dalyvauja nacionalinėse iniciatyvose, ypač pritraukiant talentus ir stiprinant ryšius su Klaipėdos išeiviais.



Klaipėdoje išvystyta inovatyvi ir ateities ekonomikos poreikius atitinkanti švietimo ir mokslo sistema

- Klaipėdos aukštojo mokslo institucija yra reitinguojama tarp 500 geriausių pasaulyje. Institucija yra pritraukusi prioritetinių sričių aukšto lygio dėstytojus.
- KU yra įkurtas technologijų ir mokslinių žinių perdavimo centras, kuris „vieno langelio“ principu bendradarbiauja su regiono verslais.
- Klaipėdos aukštojo mokslo institucijas vienija konsorciumas su išvystytu bendros tinklaveikos modeliu bei įgalintu studijų ir mokslo komitetu.
- Prioritetinėms augimo sritims yra įsteigtos industrinės doktorantūros programos, kurios yra finansuojamos ateities skatinimo fondų ar verslo lėšomis.
- Veikia tarptautinė mokykla, į kurią savo atžalas leidžia atvykusios užsieniečių šeimos.
- Sukurtos pilotinės pameistrystės, praktikos schemos, užtikrinančios studentų įsiliejimą į vietinę darbo rinką.



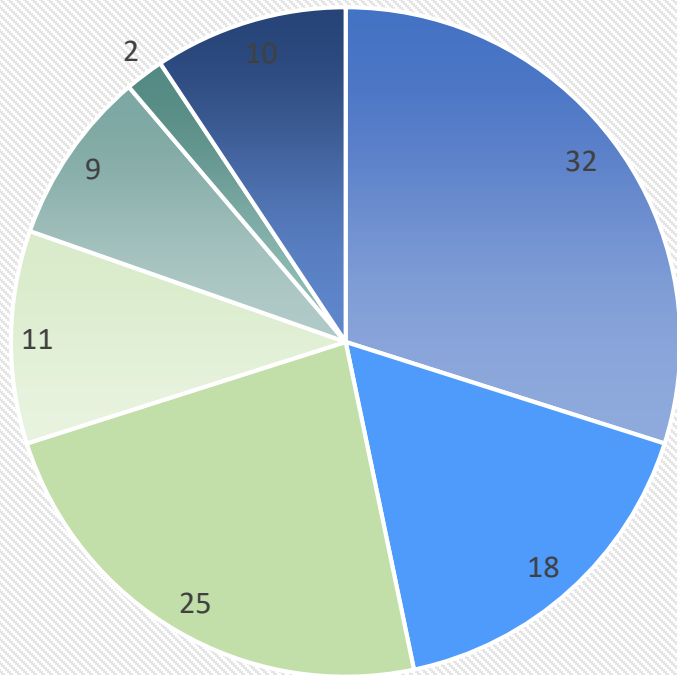
Klaipėda nuolat augantis pažangiai valdomas regiono centras, kuriantis išskirtinę gyvenimo gerovę ir įsitraukimo galimybes

- Atgaivintas senamiestis.
- Įveiklinta piliavietės teritorija, atstatyta pilis, joje veikia daugiafunkcinis kultūrinis ir konferencijų centras.
- Išvalyta Danės upės, buvusios pramoninės teritorijos konvertuotos gyvenamajai, laisvalaikio ir komercinei paskirčiai.
- Išvystytos rekreacinės Smiltynės, Girulių ir pietinės Klaipėdos zonos.
- Užtikrintas miesto regioninis ir tarptautinis pasiekiamumas su Vokietija ir Skandinavijos šalimis. Pritraukti tiksliniai skrydžiai į Palangos oro uostą, pritrauktos papildomos keltų linijos.
- Išplėtotą miestui reikalinga infrastruktūra, išsprendžianti miesto transporto grūstis.



KEPS2030 struktūra

KEPS2030 priemonių pasiskirstymas pagal tikslus



- 1 tikslas. Sukurti palankias sąlygas verslui, investuotojams ir talentams
- 2 tikslas. Plėtoti inovatyvią ir ateities ekonomikos poreikius atitinkančią švietimo, mokslo ir studijų sistemą
- 3 tikslas. Tapti patraukliu, įtraukiančiu ir pasiekiamu regiono centru
- 4 tikslas. Tvariai naudoti jūrą
- 5 tikslas. Kurti bio- ir švaresnes technologijas
- 6 tikslas. Tapti pažangios pramonės kompetencijų centru
- 7 tikslas. Plėtoti skaitmeninės kūrybos ir profesines paslaugas

KEPS2030 yra kompleksinis visas ekonomikai aktualias miesto gyvenimo sritis apimantis dokumentas.

Strategijoje nustatyti 4 planavimo ir vertinimo lygiai

4 strateginės kryptys: Jūrinė, Bio, Pažangios pramonės ir Kūrybinė ir paslaugų ekonomikos.

7 tikslai:

1. Sukurti palankias sąlygas verslui, investuotojams ir talentams
2. Plėtoti inovatyvią ir ateities ekonomikos poreikius atitinkančią švietimo, mokslo ir studijų sistemą
3. Tapti patraukliu, įtraukiančiu ir pasiekiamu regiono centru
4. Tvariai naudoti jūrą
5. Kurti bio- ir švaresnes technologijas
6. Tapti pažangios pramonės kompetencijų centru
7. Plėtoti skaitmeninės kūrybos ir profesines paslaugas.

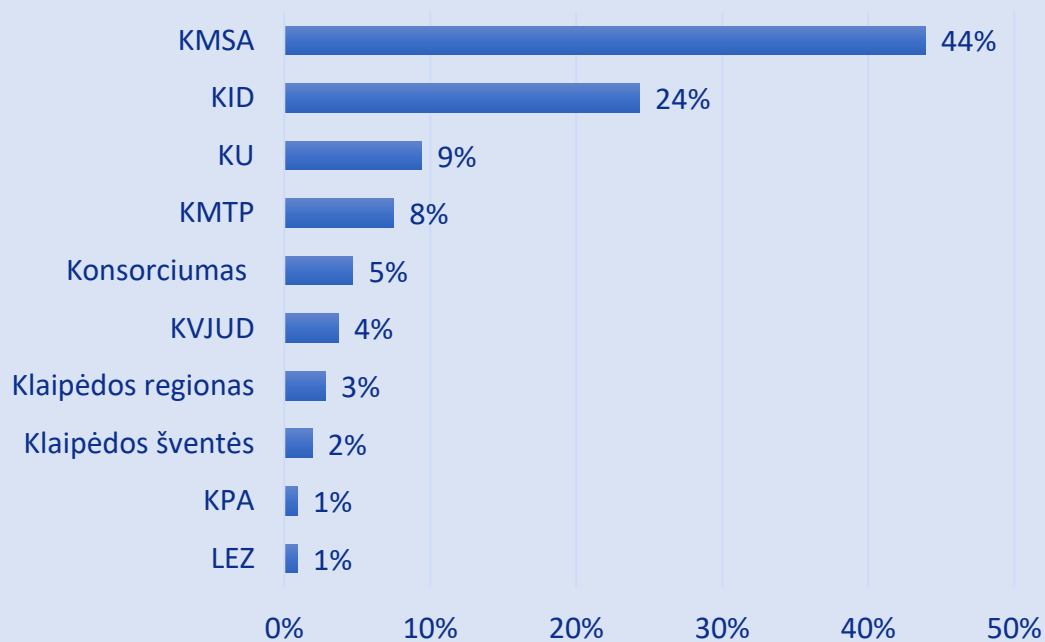
25 uždaviniai

107 priemonės

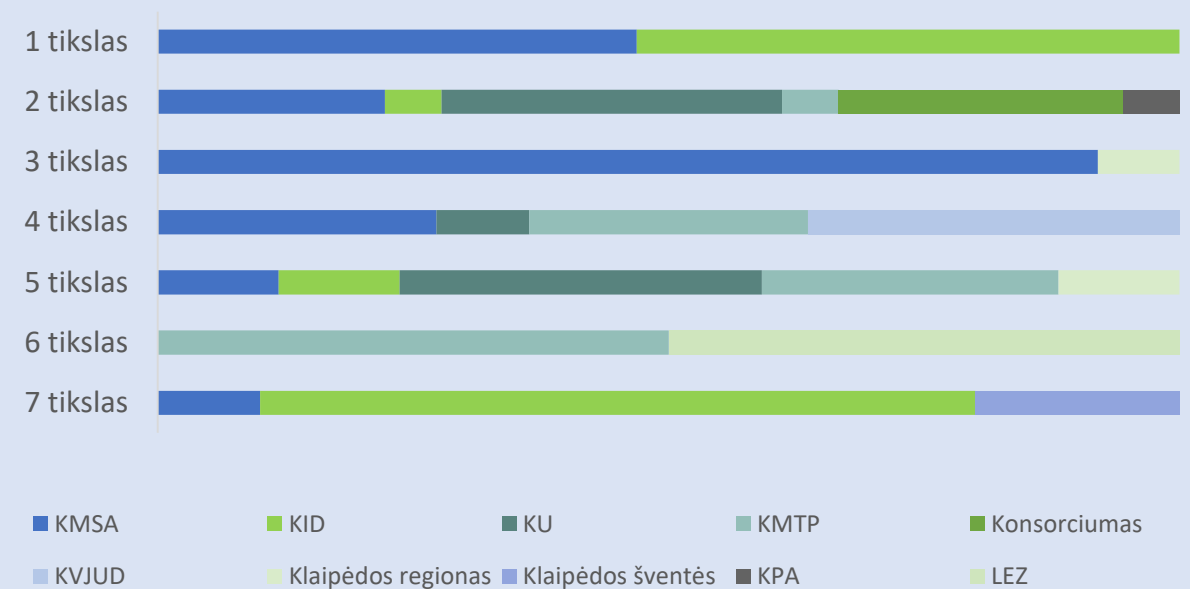


KEPS2030 vykdytojai

KEPS2030 priemonių vykdytojai



Vykdytojų priemonių pasiskirstymas pagal tikslus

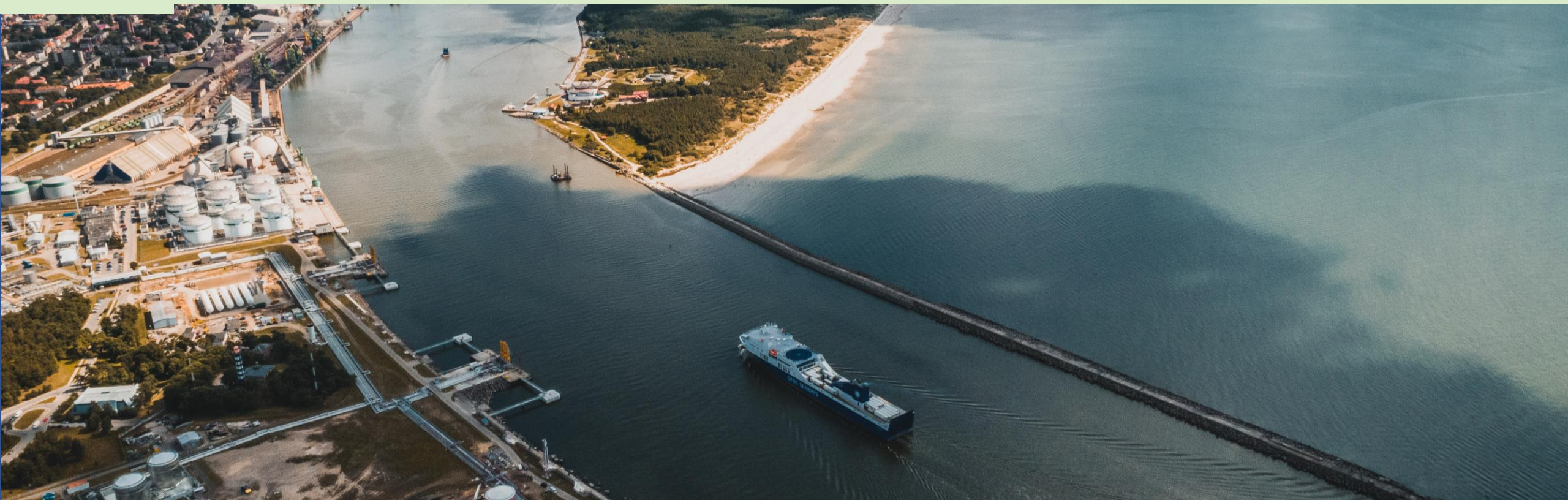


KEPS2030 įgyvendina ne tik 7 Strategijos partneriai, bet ir kitos organizacijos. Kairėje grafike atvaizduoti KEPS2030 priemonių vykdytojai ir jiems priskirtų vykdytų priemonių procentas nuo bendro priemonių skaičiaus. Daugiausia priemonių įgyvendina Savivaldybė (KMSA), viso 44 proc., o kartu su VšĮ Klaipėda ID (KID) bendras priemonių procentas – 68.

Dešinėje grafike atvaizduota kaip vykdytojų priemonės pasiskirsto pagal tikslus, t. y. 1 tikslu 47 proc. priemonių įgyvendina KMSA, 53 proc. – KID ir t.t. Grafikas padeda suprasti pagrindinius tikslų vykdytojus, kaip pvz., 7 tikslo pagrindinis vykdytojas yra KID, 6 tikslo – KMTP ir LEZ.



KEPS2030 Įgyvendinimas ir rezultatai





KEPS2030 pažangos rodikliai

KEPS2030 Tikslas	2015-2017 m. reikšmė, fiksuota parengus KEPS2030	2018 m. reikšmė/ 2017-2018 m. pokytis, proc.	2019 m. reikšmė/ 2018-2019 m. pokytis, proc.	2020 m. reikšmė/ 2019-2020 m. pokytis, proc.	2021 m. reikšmė/ 2020-2021 m. pokytis, proc.	2022 m. reikšmė/ 2021-2022 m. pokytis, proc.
Dvigubai išaugusi regiono ekonomika (metinis BVP - 9 462 mln. Eur 2030 m.)*	4 771 mln. (2017 m.)	4 977,4 mln. (pokytis +4,3)	5 329,6 mln. (pokytis +7,1)	5 272,0 mln. (pokytis -1,1)	5 945,2 mln. (pokytis +12,8)	nėra atnaujintų duomenų**
25 000 naujų darbo vietų (viso 196,5 tūkst. 2030 m.)	76 776 (2017 m.)	79 303 (pokytis +3,3)	82 313 (pokytis +3,8)	83 583 (pokytis +1,5)	86 056 (pokytis +3)	nėra atnaujintų duomenų**
2000 naujų įmonių	5 477 (2017 m.)	5 469 (pokytis -0,2)	5 443 (pokytis -0,5)	5 550 (pokytis +2)	6 664 (pokytis +20)	6 815 (pokytis +2,3)
100 naujų TUI projektų	57 (2016 m.)	66 (pokytis +15,8)	71 (pokytis +7,6)	78 (pokytis +9,9)	85 (pokytis +9)	86 (pokytis +1,2)
1,5 mlrd. Eur naujų TUI	934,72 mln. Eur. (2017 m.)	945,60 mln. Eur. (pokytis +1,2)	1 315,97 mln. Eur. (pokytis +39,2)	1 313,04 mln. Eur. (pokytis -0,2)	1 449,77 mln. Eur. (pokytis +10,4)	nėra atnaujintų duomenų**
200 % išaugęs lietuviškos kilmės eksportas*	2 584,0 mln. Eur. (2017 m.)	3 048,5 mln. Eur. (pokytis +18)	2 971,3 mln. Eur. (pokytis -2,5)	3 219,3 mln. Eur. (pokytis +8,5)	3 720,4 mln. Eur. (pokytis +15,6)	nėra atnaujintų duomenų**
40 000 daugiau gyventojų (daugiau 360 tūkst. gyv. Klaipėdos aps.*, daugiau nei 190 tūkst. Klaipėdos m. 2030 m.)	151 300 mieste (2017 m.)	148 908 (pokytis -1,6)	147 892 (pokytis -0,7)	149 116 (pokytis +0,8)	152 008 (pokytis +1,9)	152 237 (pokytis +0,2)
	320 507 apskrityje (2017 m.)	317 252 (pokytis -1)	317 722 (pokytis +0,2)	319 958 (pokytis +0,7)	322 283 (pokytis +0,7)	324 263 (pokytis +0,6)
700 Eur didesnis mėnesinis darbo užmokestis (neto)	681,6 Eur (2017 m.)	751,7 Eur (pokytis +10,3)	837,0 Eur (pokytis +11,4)	930,6 Eur (pokytis +11,2)	1 009,4 Eur (pokytis +8,5)	1 128,3 (2022 m. III ketv.) (pokytis +11,8)
Klaipėdos aukštojo mokslo institucija tarp 500 geriausių pasaulyje	Nėra tarp top 1000	Nėra tarp top 1000	Nėra tarp top 1000	116 vieta QS Emerging Europe & Central Asia, EECA QS*	117 vieta QS Emerging Europe & Central Asia, EECA QS*	131 vieta QS Emerging Europe & Central Asia, EECA QS*
				KU tarp 200 geriausių pasaulyje universitetų pagal okeanografijos mokslus	KU tarp 200 geriausių pasaulyje universitetų pagal okeanografijos mokslus	KU tarp 200 geriausių pasaulyje universitetų pagal okeanografijos mokslus
75% darbuotojų dirba inovacinėse įmonėse*	65,6 proc. (2016 m.)	60,4 proc. (pokytis -5,2)	nėra atnaujintų duomenų	71,2*** (pokytis +10,8)	nėra atnaujintų duomenų**	nėra atnaujintų duomenų
Stabilus žemas (4-6%) nedarbo lygis	5,94 % (2015 m.)	4,4 % (pokytis +1,54)	5,9 % (pokytis -1,5)	7,9 % (pokytis -2)	9,7 % (pokytis -1,8)	8,8% pokytis + 0,9
400 tūkst. apgyvendintų turistų	188 908 (2016 m.)	243 379 (pokytis +28,8)	250 013 (pokytis +2,7)	127 813 (pokytis -48,9)	142 333 (pokytis +11,4)	180 199 (2022 m. spalio mėn.) (pokytis +26,6)

Žalia spalva žymimas teigiamas pokytis tarp metų

Raudona spalva žymimas neigiamas pokytis tarp metų

*Klaipėdos apskrities rodiklis

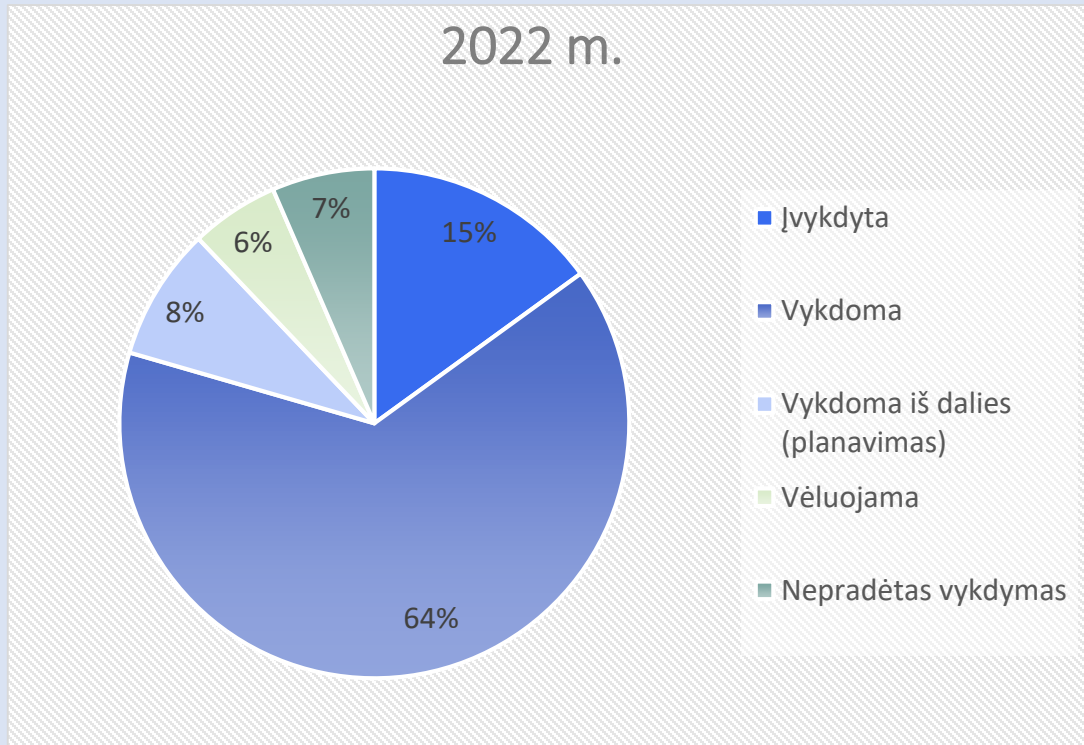
**2022-12-01 Lietuvos statistikos departamento (LSD) Oficialiosios statistikos portale duomenų nėra

***Pokytis skaičiuojamas tarp 2018 m. ir 2020 m. rodiklio reikšmių

Informacija atnaujinta 2022-12-19

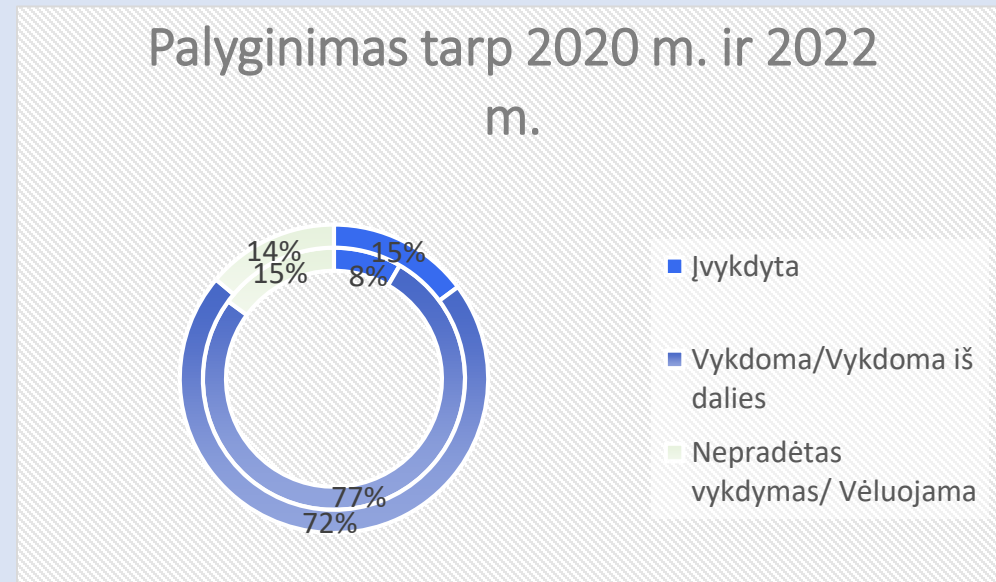


KEPS2030 įgyvendinimo pažanga



Kairėje grafike atvaizduota KEPS2030 įgyvendinimo pažanga 2022 m. Matyti, kad 15 proc. visų priemonių (16 iš 107) yra įgyvendintos, 64 proc. priemonių (69) yra įgyvendinamos, 8 proc. priemonių (9) yra planavimo stadijoje, 6 proc. priemonių (6) vėluojančios, o 7 proc. – nepradėtos įgyvendinti.

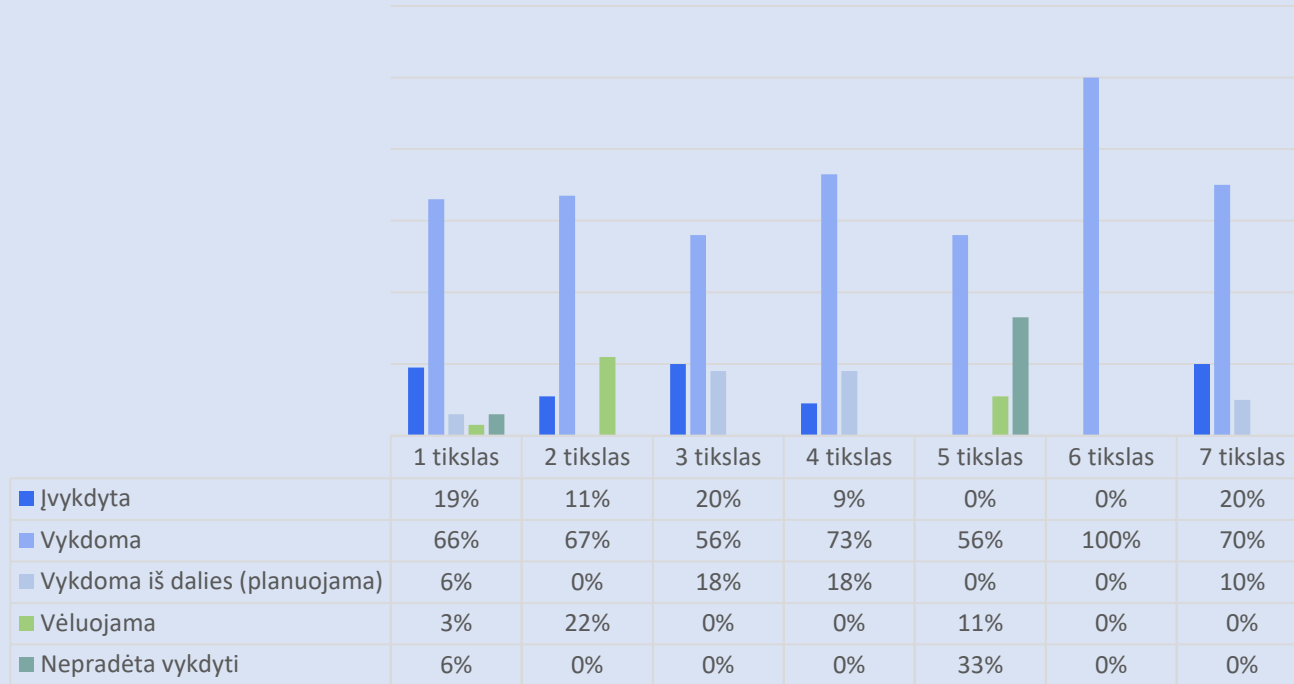
Apačioje grafike atvaizduotas 2020 m. (duomenys vidinėje pusėje) įgyvendinimo pažangos palyginimas su 2022 m. (duomenys išorėje) duomenimis. Matyti, kad ženkliai padidėjęs įvykdytų priemonių procentas – nuo 8 iki 15 proc., taip pat nežymiai sumažėjęs vėluojančių ir nepradėtų priemonių procentas.



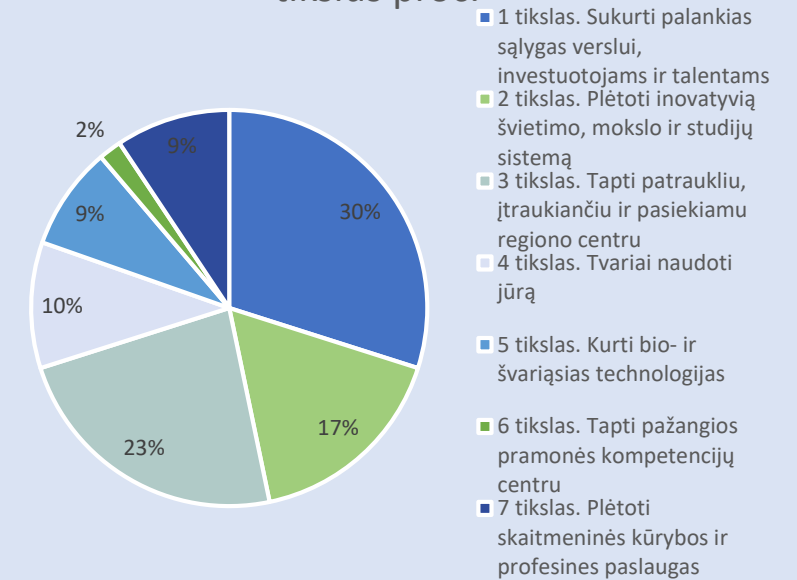


KEPS2030 įgyvendinimo pažanga

KEPS2030 priemonių įgyvendinimas pagal tikslus 2022 m.



Priemonių pasiskirstymas pagal tikslus proc.



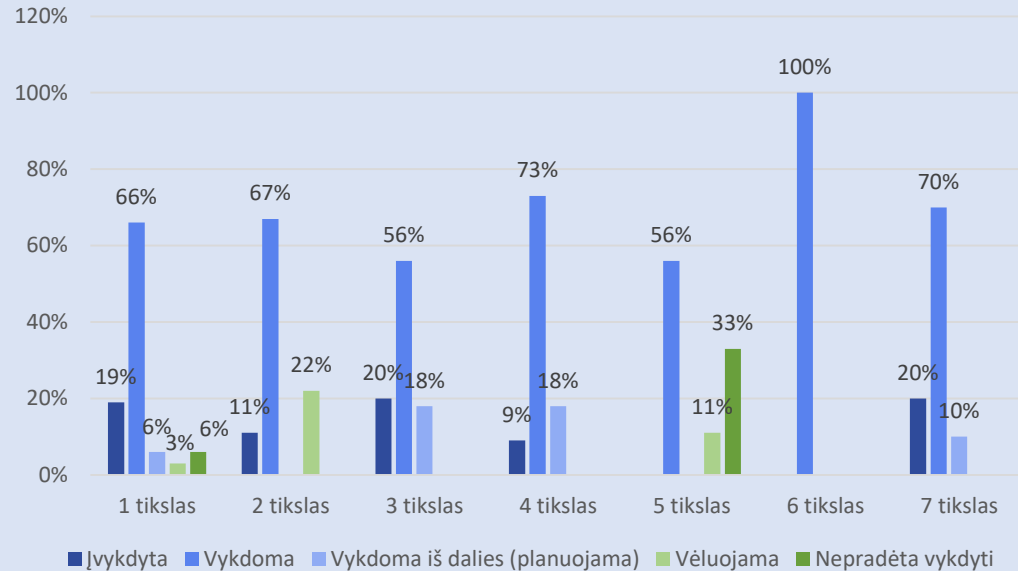
Kairėje grafike atvaizduotas 2022 m. KEPS2030 priemonių įgyvendinimas pagal tikslus. Šis grafikas skirtas detaliau įvertinti priemonių įgyvendinimo pažangą. Matyti, kad didžiausias įgyvendintų priemonių procentas yra 1, 3 ir 7 tiksluose, tuo tarpu prasčiausiai sekasi įgyvendinti 2 ir 5 tikslus, kadangi juose yra didžiausias nepradėtų/ vėluojančių priemonių procentas.

Dešinėje grafike atvaizduotas procentinis priemonių pasiskirstymas pagal tikslus, kas leidžia įvertinti skirtingą atskirų tikslų reikšmę, numatytą Strategijoje, pvz. 1 tikslas turi 30 proc. visų KEPS2030 priemonių, kai tuo tarpu 6 tikslas – 2 procentus. Tai papildomas kriterijus vertinant priemonių įgyvendinimą pagal tikslus, pvz. 1 tikslo vykdomų priemonių procentas yra 66 proc. (21 priemonė), 6 tikslo vykdomų priemonių procentas – 100 (2 priemonės).

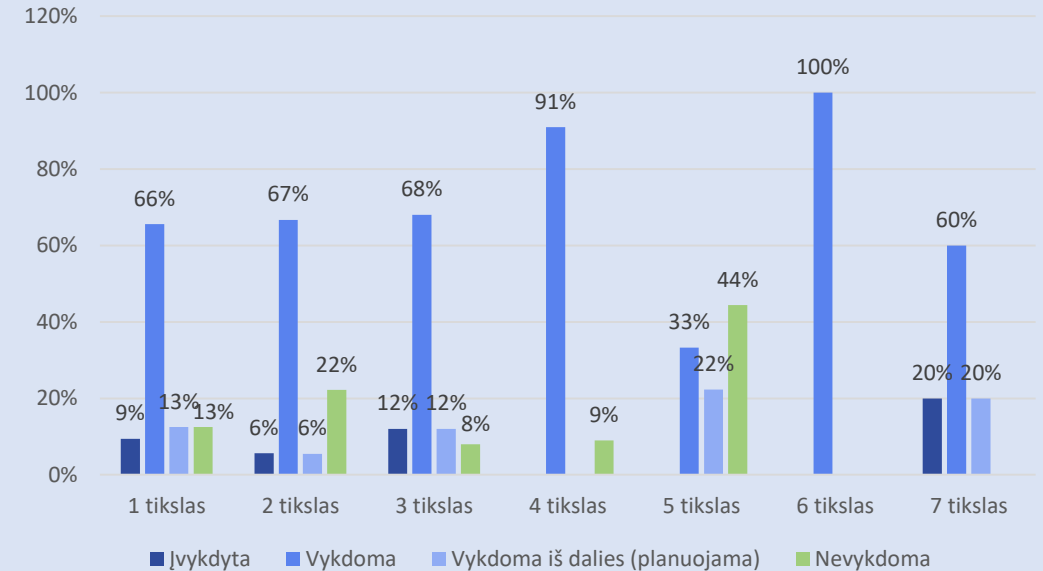


KEPS2030 įgyvendinimo pažanga

2022 m. priemonių įgyvendinimas pagal tikslus



2020 m. priemonių pagal tikslus įgyvendinimas



Grafikuose atvaizduota 2020 m. ir 2022 m. priemonių įgyvendinimo pažanga procentais. Iš palyginimo galima matyti:

- a) kuriuose tiksluose padidėjęs įgyvendintų priemonių procentas, pvz. 1 tikslu nuo 9 proc. iki 19, 2 tikslu nuo 6 iki 11 proc.;
- b) koks yra vykdomų priemonių procento pokytis, pvz. 4 tikslu nuo 91 proc. 2020 m. iki 73 proc. 2022 m. (9 proc. įgyvendinta);
- c) koks yra nevykdomų/ vėluojamų vykdyti priemonių pokytis. 2020 m. priemonių vėlavimas nebuvo fiksuojamas, kadangi tokios kategorijos nebuvo (strategija vykdyta tik 2 metus), 2022 m. jau matyti, kurias priemones vėluojama įvykdyti, o kurios nepradėtos vykdyti. Dėsnigumas matyti 2 ir 5 tikslo priemonėse, kur tiek 2020 m., tiek ir 2022 m. yra toks pat nevykdomų/ vėluojamų vykdyti priemonių procentas. Dalis nepradėtų vykdyti priemonių yra tos, kurios prarado savo aktualumą nuo KEPS2030 parengimo, todėl KEPS2030 partneriai diskutuoja dėl jų koregavimo.



Investicijų pritraukimas

Vystyti Klaipėda ID kaip daugiafunkcij paslaugų centrą verslui, investuotojams ir talentams

Sukurti ir patvirtinti finansinę paskatą IRT paslaugų verslams

Sukurti ir patvirtinti finansinę paskatą aukštos kvalifikacijos specialistams pritraukti

Sukurti ir patvirtinti finansinę paskatą konferencinio turizmo plėtrai

Sukurti ir ištestuoti Žaliojo koridoriaus paskatą stambiam investuotojui

Stiprinti esamus verslo inkubatorius Klaipėdoje ir padėti prioritetinių sričių verslams augti, sukuriant reikiamas erdves ir „minkštąją“ infrastruktūrą

Įgyvendinti ambicingą urbanistinės plėtros programą sutvarkant daugiau nei 7 viešąsias miesto erdves ir įgyvendinant kitus viešosios infrastruktūros gerinimo projektus

Investicinės aplinkos gerinimas

Bendradarbiaujant Klaipėdos universitetui ir savivaldybei universitete kuriamas Jūrinis STEAM centras

Auga doktorantų, rengiančių disertacijas, aktualias Klaipėdos įmonėms, skaičius

Auginamos inžinerinės klasės Baltijos gimnazijoje bei įkurta universitetinė Žemynos gimnazija

Veikia Tarptautinio bakalaureato diplomo programa 2 Klaipėdos mokyklose

Jūrinė ekonomika

2020 m. Lietuvos jūrinis klasteris

Vykdoma Jūrinio slėnio plėtra

Plėtojama pietinė Klaipėdos (ties Kiaulės nugara) uosto teritorija

3 metus organizuojamas Uosto technologijų hakatonas "PORTATHON„

Inovacijų plėtra

Klaipėdoje statomas Baltijos skaitmeninių inovacijų centras

Elektrinis autobusas „Dancer“ ir elektriniai katamaranai „Popaboat“ – verslo ir mokslo bendradarbiavimo rezultatas

Miesto rinkodara

Parengta Klaipėdos miesto pozicionavimo strategija „Judantis miestas“

Sukurtas ir miesto gyventojams pristatytas Klaipėdos vizualinį identitetą, naujasis miesto ženklas ir 2022-2024 m. vykdoma miesto įvaizdinė kampanija



Vėluojamos įgyvendinti priemonės

Nr.	Uždaviniai ir veiksmai	Rodikliai	Pradžia	Pabaiga	Atsakinga institucija
1.1.1.	Optimizuoti prioritetinių sričių paslaugų teikimo procesus ir didinti kokybę, mažinant administracinę naštą verslui ir gyventojams, teikiant paslaugas vieno langelio principu, trumpinant paslaugų teikimo terminus, diegiant pažangius vadybos metodus (pvz., LEAN), automatizuojant procesus ir perkeltiant paslaugų teikimą į el. erdvę, trumpesniais nei tipiniais terminais priimant sprendimus dėl prioritetinių projektų ir iniciatyvų.	1. Paslaugų, kurių teikimo procesai buvo supaprastinti ir sutrumpinti, skaičius (vnt.) 2. Įdiegta teikiamų paslaugų klientų pasitenkinimo sistema 3. Priimta greitų sprendimų priėmimo KMSA procedūra teikiant viešąsias paslaugas (vnt.) 4. Parengti ir patvirtinti tvarkos aprašai	2019	2022	KMSA
2.1.2.	Stiprinti tikslines studijų sritis naudojant tikslinį finansavimą, steigiant naujas programas ir (ar) jungtines programas su užsienio aukštosiomis mokyklomis, pritraukiant aukštos kvalifikacijos dėstytojų (Vykdoma)	1. Studentų, besimokančių programose, atitinkančiose prioritetines ekonomikos augimo sritis, skaičius (vnt.) 2. Programų, atitinkančių prioritetines ekonomikos augimo sritis, skaičius (vnt.) 3. Aukštos kvalifikacijos dėstytojų iš užsienio, dėstančių programose, atitinkančiose prioritetines ekonomikos augimo sritis, skaičius (vnt.)	2019	2022	Konsorciumas
2.1.3.	Sudaryti sąlygas aukštojo mokslo studijų horizontaliajam ir vertikaliam integralumui bei tęstinumui	1. Studijų programų pagal modelį (3 + 2 + 4) skaičius (vnt.) 2. Studentų mobilumas tęsiant studijas skirtingose aukštojo mokslo institucijose (vnt.)	2019	2022	Konsorciumas
2.3.3.	Sukurta probleminių klausimų, kuriuos potencialiai galima spręsti dalyvaujant tarptautinėse MTEP programose, aktualizavimo mokslo ir verslo partnerių platforma	1. Sukurta mechanizmas 2. Problemų ir projektų sąrašas 3. Kofinansavimo modelio sukūrimas	2018	2021	KU
2.4.2.	Inicijuoti Klaipėdos mieste veikiančių perkvalifikavimo ir kvalifikacijos tobulinimo įstaigų (organizacijų) tarpinstitucinį susitarimą dėl tikslinių įgūdžių ugdymo programų ir mokymų, orientuotų į miesto ekonomikos poreikius ir prioritetines miesto plėtros sritis	1. Tarpinstitucinis susitarimas - 2018 m. 2. Modelio parengimas - 2019 m.	2018	2030	Konsorciumas
5.2.2.	Skatinti bioresursų panaudojimą	1. Atlikti bioresursų esančių Klaipėdos regione tyrimą - 2019 m. 2. Po tyrimo parengti planą bioresursų esančių regione panaudojimui - 2020 m.	2018	2030	AKR



Nepradėtos įgyvendinti priemonės

Nr.	Uždaviniai ir veiksmai	Rodikliai	Pradžia	Pabaiga	Atsakinga institucija
1.4.1.	Išvystyti Klaipėdos įmonių konkurencingumo centrą (veikiantį Klaipėda ID), kurio tikslas – didinti Klaipėdos įmonių valdymo brandą ir gebėjimą plėsti eksportą esamose ir naujose rinkose; kartu su VL centralizuotai rinkti ir viešinti informaciją apie svarbių Klaipėdos regiono įmonių ir klasterių eksporto tikslines rinkas, sukurti ir palaikyti vietinių įmonių duomenų bazę, padėti užmegzti kontaktus su užsienio įmonėmis, teikti tiesiogines konsultacijas dėl įmonių veiklos tobulinimo, pasirengimo eksportui ir plėtros planų bei finansavimo	1. Sudarytas Klaipėdos įmonėms teikiamų paslaugų, skirtų eksporto plėtrai, žemėlapis (vnt.) 2. Klaipėda ID darbuotojų, dirbančių su Klaipėdos įmonių konkurencingumo centru, skaičius (vnt.) 3. Išplatintos eksporto rinkų sektorinės apžvalgos (vnt.) 4. Konsultuojamų įmonių eksporto apimties pokytis (EUR)	2018	2030	Klaipėda ID
1.4.4.	Didinti tikslinių kokybės ir procesų standartų taikymą įmonėse, bendradarbiaujant su Lietuvos nacionaline standartizacijos institucija, periodiškai rengti ir viešinti konkrečiam sektoriui skirtas santraukas apie aktualius standartus, jų naudą SVV, susijusias sėkmės istorijas ir papildomus informacijos šaltinius	1. Klaipėdos regiono įmonių, atitinkančių nustatytus kokybės ir (ar) procesų standartus, skaičius (vnt.)	2022	2023	Klaipėda ID
3.1.2.	Suformuoti mieste efektyviai veikiančią nekilnojamojo turto objektų vystymo plėtros funkciją (apibrėžti struktūrą, priemones, kompetencijas), kuri sudarytų sąlygas naudoti VPSP mechanizmus urbanistiniams ir NT projektams aktyviai vystyti	1. Išvystyta organizacinė struktūra (KMSA, Klaipėda ID ar naujos organizacijos pagrindu), priemonės ir kompetencijos, reikalingos VPSP projektų proaktyviai paieškai ir įgyvendinimui - 2021 m. 2. VPSP būdu inicijuoti urbanistinės plėtros projektai - 8 iki 2030 m.	2018	2030	KMSA
3.3.1.	Nutiesti tinkamo pralaidumo pietinį aplinkkelį	1. Nutiestas pietinis Klaipėdos aplinkkelis (vnt.) 2. Įrengtos gatvės (km)	2018	2024	KMSA
5.1.1.	Stiprinti ir plėtoti medienos perdirbimo ir susijusios gamybos klasterį, jungiantį regiono medienos, medienos gaminių ir baldų gamintojus, kitas susijusias verslo įmones ir švietimo institucijas	1. Tapti nacionalinio medienos klasterio strateginiais partneriais - 2019 m.	2018	2030	KMTP
5.3.3.	Didinti įmonių produktų kūrimo ir parengimo rinkai inovacinius gebėjimus per ikiprekybinius pirkimus (savivaldybės užsakymus MTEP) socialiniams uždaviniams spręsti (vėluojama)	1. Savivaldybės bioekonomikos srities ikiprekybinių pirkimų skaičius (vnt.)	2018	2030	KMSA
5.4.2.	Kurti ir diegti bioenergetikos sprendinius Klaipėdos regiono pramonėje, siekiant sumažinti energijos bei išteklių sąnaudas ir optimizuoti generuojamos energijos srautus, leisiančius užtikrinti tvarią bioekonomikos ekosistemą Vykdoma	1. Sukurtas pavyzdinis įvairių energijos šaltinių (saulės, vėjo, bangų, geoterminės energijos, biomasės (atliekų perdirbimo, biokuro) ir SGD) skirstymo centras (ENERGY SMART GRID) optimaliai pagal poreikį generuojant elektros, šilumos ir šalčio energijos kiekius 2. Sukurti produktai pasinaudojant smart grid infrastruktūra - bus nuspręsta įgyvendinti infrastruktūrą.	2018	2030	KMTP

Daugiau informacijos apie KEPS2030
įgyvendinimą ir aktualijas galite rasti

<https://keps2030.klaipeda.lt/lt>

